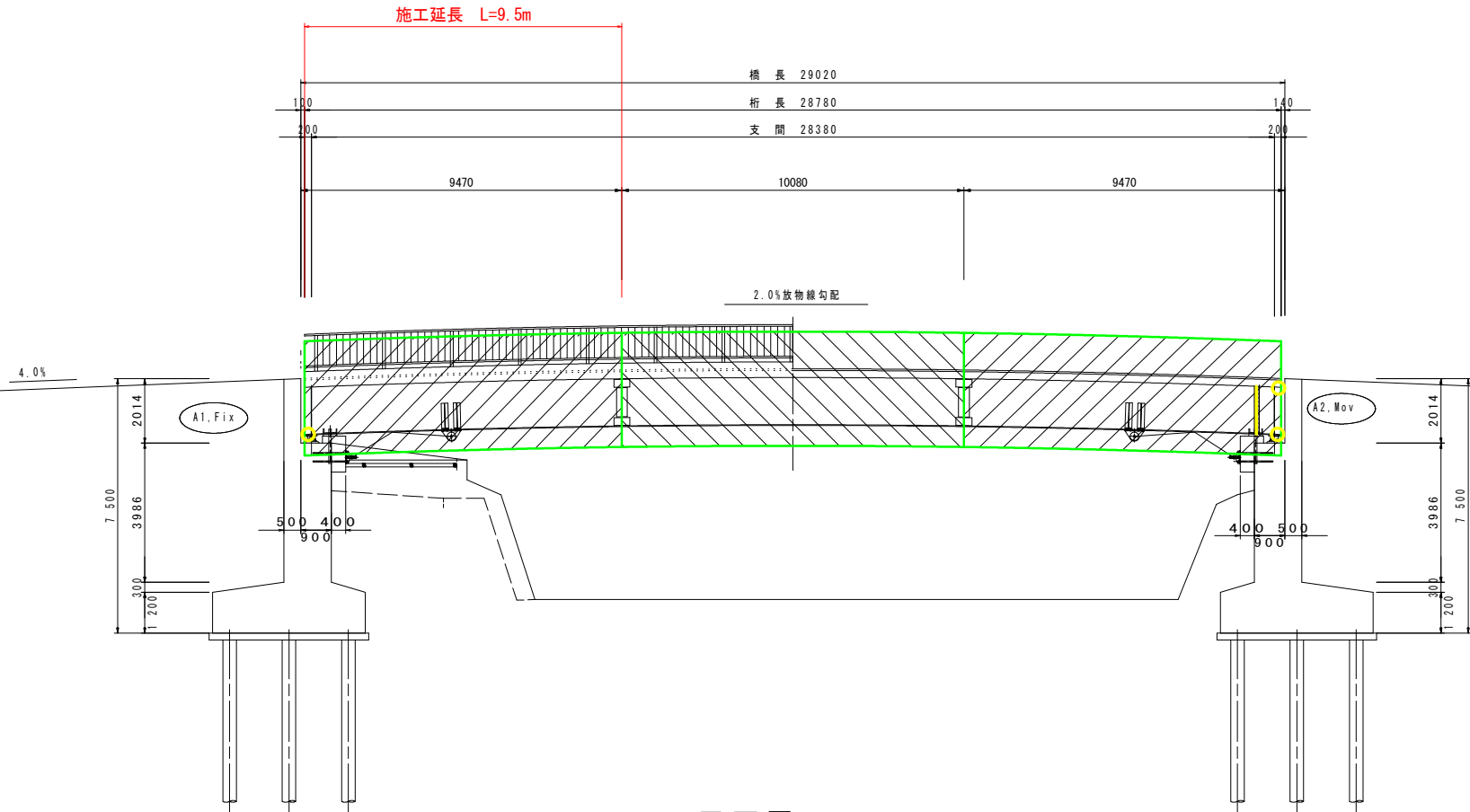


# 中野谷橋補修一般図

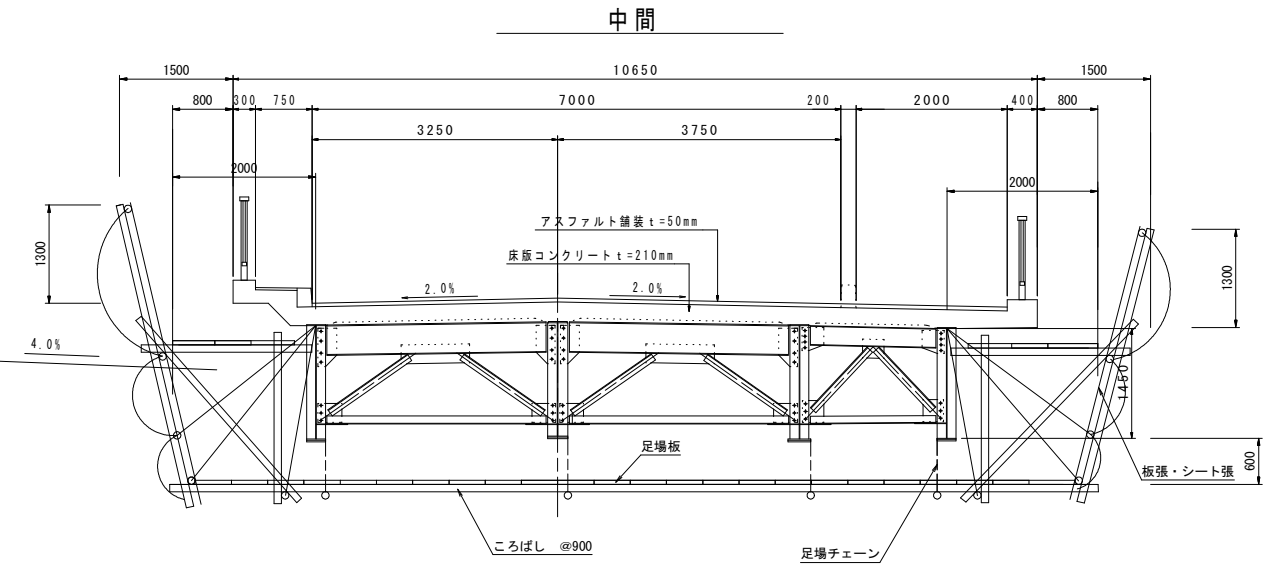
側面図

S=1:100



断面図

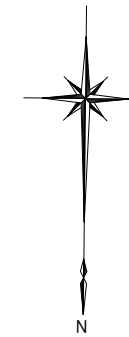
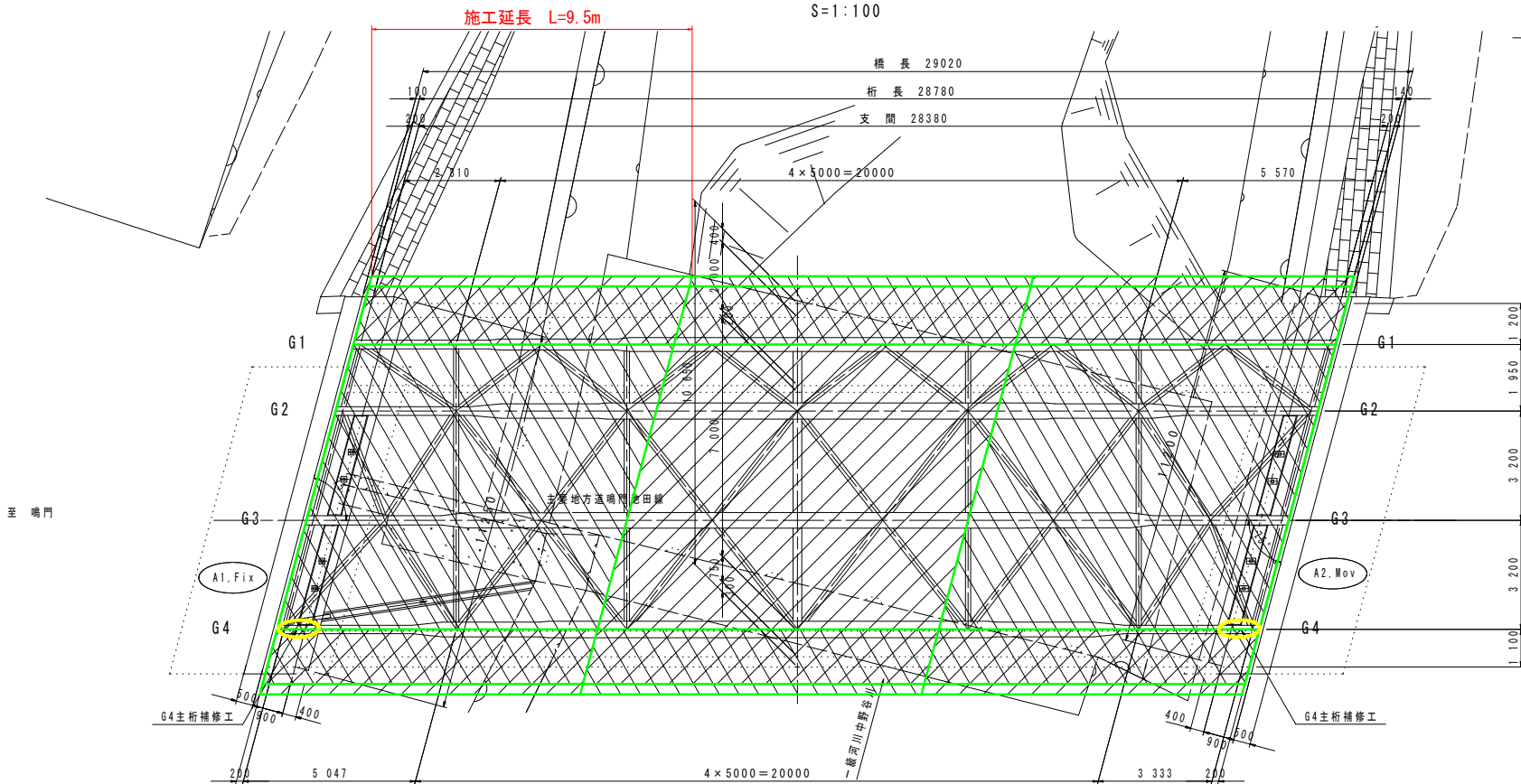
S=1:50



注) 本図面は参考図のため、足場設置要領等は  
施工者にて方法及び詳細に決定すること。

平面図

S=1:100



足場工

足場工	面積	単位
吊り足場	$11.65 \times 9.47 + (2.00 + 2.00) \times 9.47$	148.20 m <sup>2</sup>
片側朝顔防護足場	$(1.30 + 1.45 + 0.60) \times 9.47 \times 2$	63.45 m <sup>2</sup>
板張・シート張	$(1.30 + 1.45 + 0.60) \times 9.47 \times 2 + 11.65 \times 9.47$	173.78 m <sup>2</sup>

施工手順



塗装仕様

塗装工程	塗料名
素地調整	三種ケレンC
下塗り	有機ジンクリッチペイント
下塗り	有機ジンクリッチペイント
中塗り	弱溶剤形変性エポキシ樹脂塗料下塗り
上塗り	弱溶剤形ふっ素樹脂塗料上塗り

橋梁塗装工

橋桁	A=218m <sup>2</sup>
高欄	A=23m <sup>2</sup>

塗膜除去工

橋桁	A=218m <sup>2</sup>
高欄	A=23m <sup>2</sup>

塗膜剥離剤種類: 水系 標準使用量1.0kg/m<sup>2</sup>

当初設計図面

工事名	R1馬土 鳴門池田線(中野谷橋) 美・美馬宗ノ分 橋梁塗装工事(1)		
路線名等	(主) 鳴門池田線		
工事箇所	美馬市美馬町宗ノ分(中野谷橋)(第1分割)		
図面名	新中野谷橋補修一般図		
縮尺	図示	図面番号	1/1
会社名			
事業者名	徳島県西部総合県民局(美馬)		